

VOICI 4 SCÉNARIOS ET UN QUESTIONNAIRE

SUR LE THÈME DE LA BIOLOGIE PREDICTIVE ET DU BIG DATA

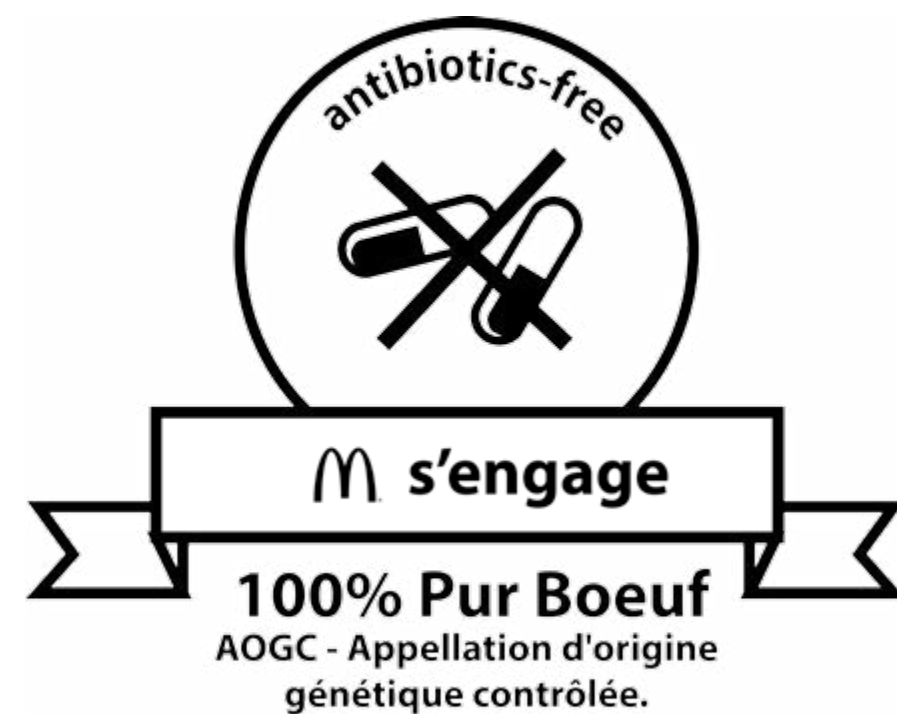
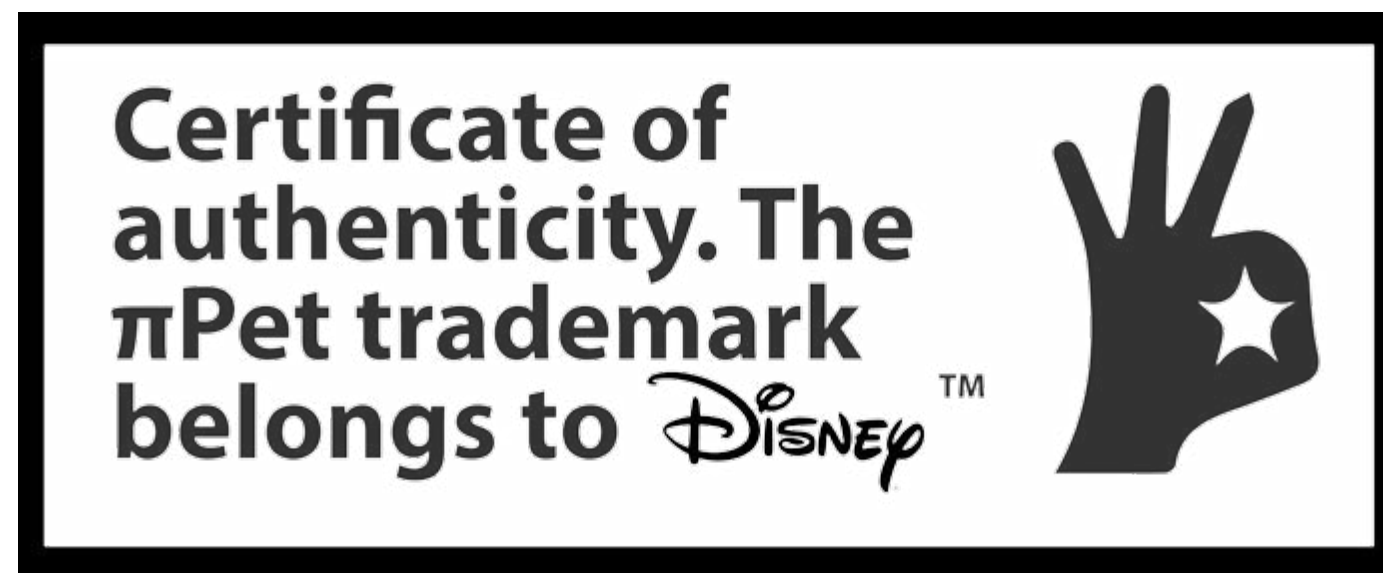
Ces propositions de design spéculatif explorent une sélection de limites et d'opportunités conséquentes à la rencontre de deux thèmes: big-data et diagnostic.

Ces scénarios ont été présentés lors d'une conférence scientifique, sous forme de posters, accompagnés du [questionnaire suivant](#). Les résultats du questionnaire [sont visibles ici](#).

Et si... la reprogrammation génétique animale entraine dans les mœurs?



Du Chihuahua à la tomate, l'optimisation biologique par croisement est lente et dépassée. Dans l'agroécologie et l'alimentaire, l'utilisation d'OGM a permis de s'abstenir de l'usage d'insecticides et d'antibiotiques, faisant basculer l'opinion publique en leur faveur. Toutefois, l'exigence des consommateurs a transformé le marché. Par exemple, de nouveaux labels apparaissent afin de garantir des standards de qualité OGM, des limites de «validité statistique», voir des entraves à la contrefaçon.



Et si... je pouvais être prévenu
10/20 ans à l'avance que je suis
condamné par une maladie
génétique ?



“À 18 ans, le bac en poche, je suis convoqué, comme tout le monde, à la séance d’information génomique. Je choisis de tout savoir, pas de chance : Huntington me menace d’ici 15 ans. Être encore là à 40 ans n’est pas une mince fierté - même si l’évolution de mon état depuis cinq ans m’en fait douter. Je suis heureux d’avoir vécu à fond et d’être resté intègre, pas comme ces dépravés du groupe GMGA* avec qui je me suis brouillé - tu me diras, ils n’ont rien à perdre. Il y a quatre ans j’ai fêté mon «départ» et ma retraite prématurée. Tous mes proches garderont ce souvenir joyeux et sain de moi. Mieux que ça, j’ai planifié une série de courriers à ma famille sur les trois prochaines années grâce à Post-Poste.”

*Groupe des malades génétiques anonymes



Et si... le vivant était breveté?

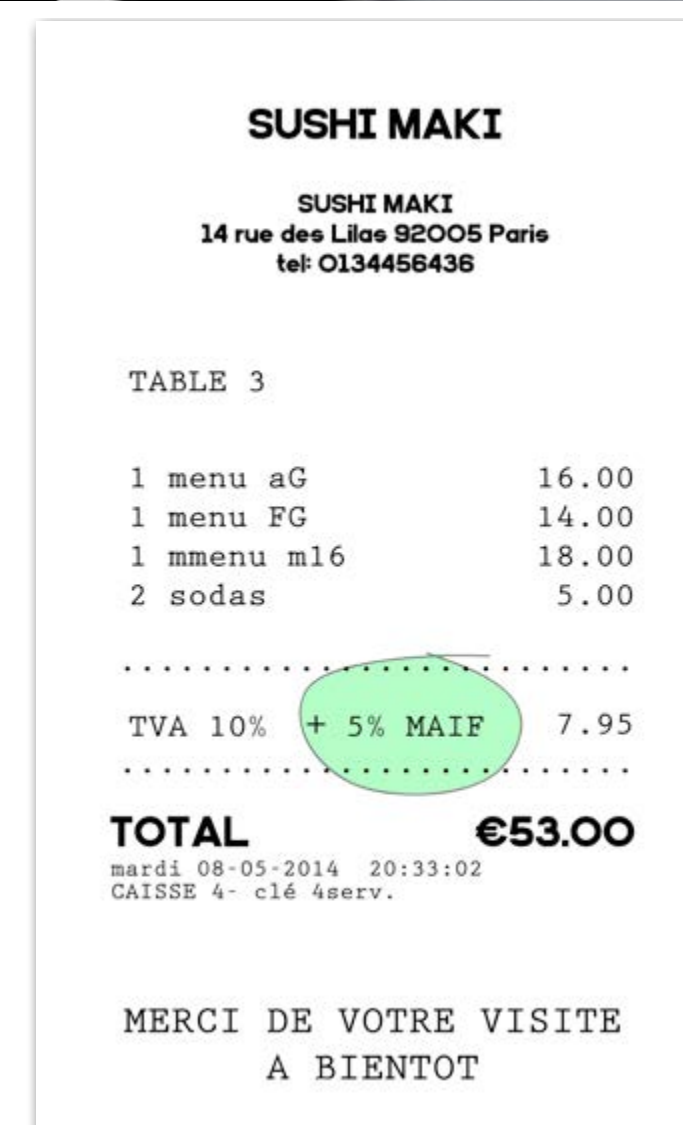
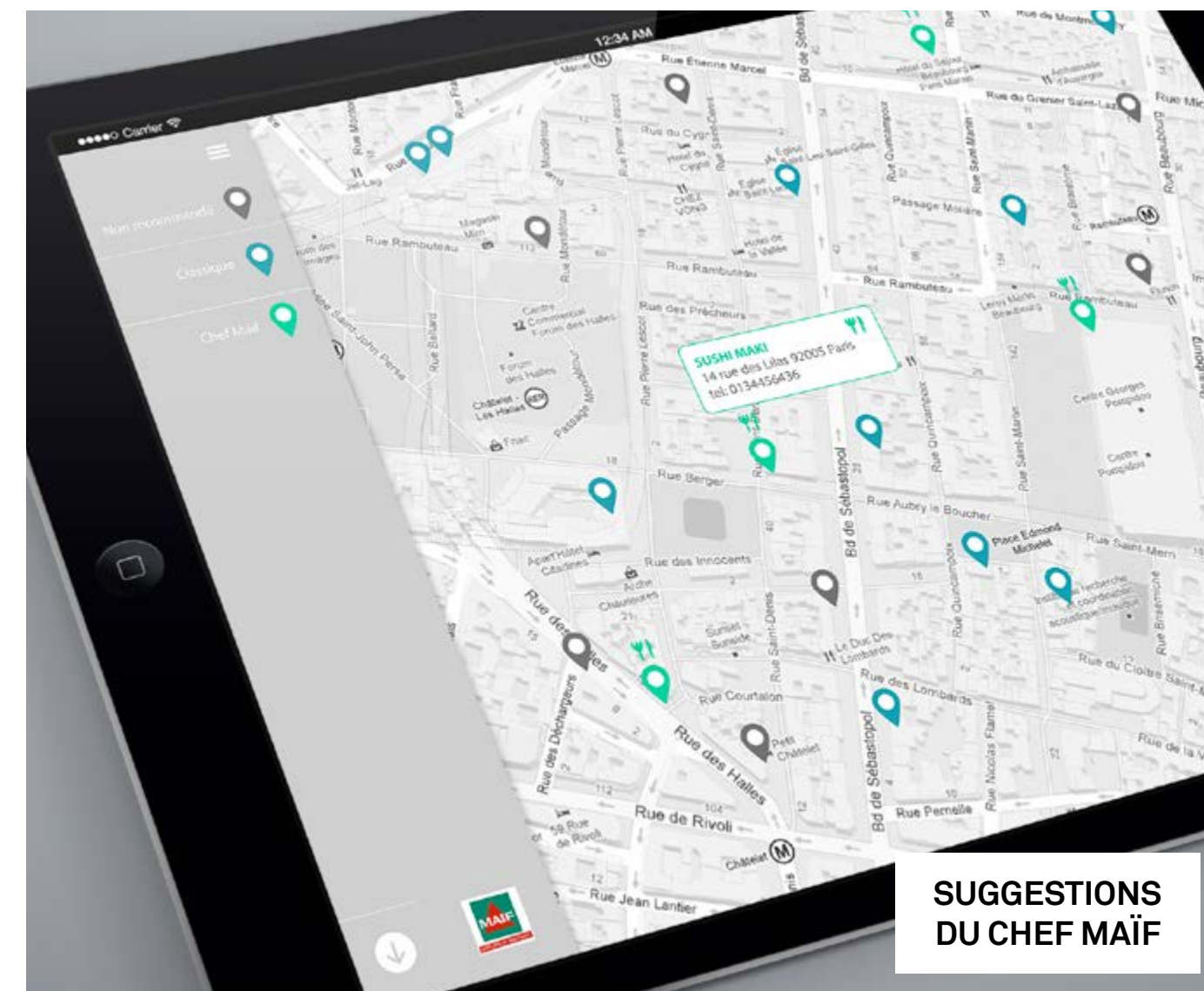


Cher Monsieur X.,

Conformément à notre programme Garantie «validité statistique», nous souhaitons répondre au mieux à votre requête. En 2012, lors de la conception du lot 609BS-M2012 contenant vos semences Blé-méditerranéen-BS12, une erreur logiciel ou humaine a corrompu notre processus de prédiction quant à la robustesse du patrimoine immunitaire de la population sur plusieurs générations. Un retour atelier est nécessaire pour révision ainsi que pour évaluer l'étendue de l'affectation des écosystèmes connexes et le dédommagement éventuel.

Cordialement,
Les Blés Tomasonn.

Et si... je pouvais anticiper mes fragilité à l'égard de mon environnement ?



Avant, je mangeais bio et faisais des écarts, "à l'aveugle". Aujourd'hui j'optimise mon comportement – et mon espérance de vie – en fonction de mon environnement grâce à mon app « Innervision ». En étroite collaboration avec mon assureur, elle m'assiste pour gérer l'ensemble des « facteurs santé ». J'ai par exemple annulé mon voyage à Beijing pour cause de pollution. Elle fait aussi du tri dans mes recommandations de restaurants. Mes habitudes ont radicalement changé. Je lui parle. Je lui fais entière confiance. Cependant, la santé a un prix ! Quand je m'autorise un écart la note est parfois salée.